

**PŘESNÉ & ROBUSTNÍ TLUMENÍ**  
 . Přesné tlumení pomocí zapuštěných šroubů s jemným závitem  
 . Velká délka tlumení

**SNADNÁ MONTÁŽ**  
 Široký výběr standardních montážních dílů

**ROBUSTNÍ DESIGN**  
 Pístnice z tvrdě chromované oceli

**PRECIZNÍ VEDENÍ PÍSTNICE**  
 S vysoce výkonným samomazným ložiskem a neabrazivním stíracím těsněním

**SNADNÁ ÚDRŽBA**  
 . Válce série 453 nepotřebují mazání  
 . Všechny funkce na stejné straně:  
 - vstupní porty  
 - nastavení tlumení  
 - snímání polohy

**SNÍMAČE POLOHY**  
 Jazyčkové relé, nebo elektronické (PNP, NPN)  
 Montáž do T - drážek (viz. strana P291)

**T - DRÁŽKY**  
 Drážky na 3 stranách

**ESTETICKÝ DESIGN**  
 Válce s profilovým tělem z tvrdě anodizovaného hliníku

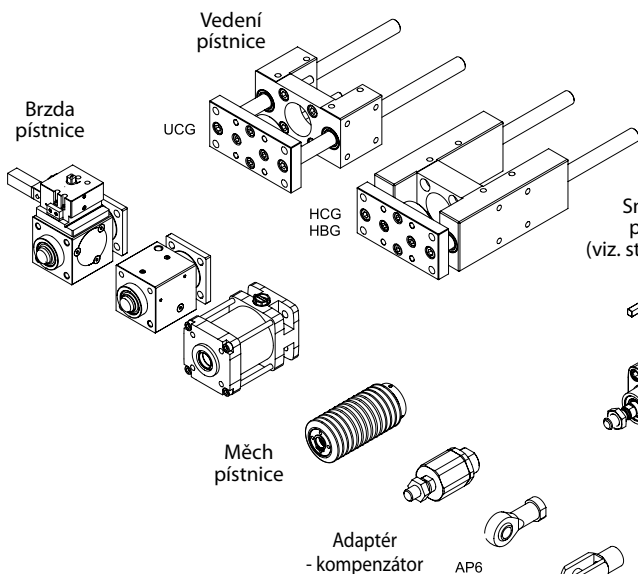
**VERZE PRO ATEX**  
 (viz. strana P229-3) 

**STANDARDNÍ OTOČNÁ STŘEDOVÁ OBJÍMKA**

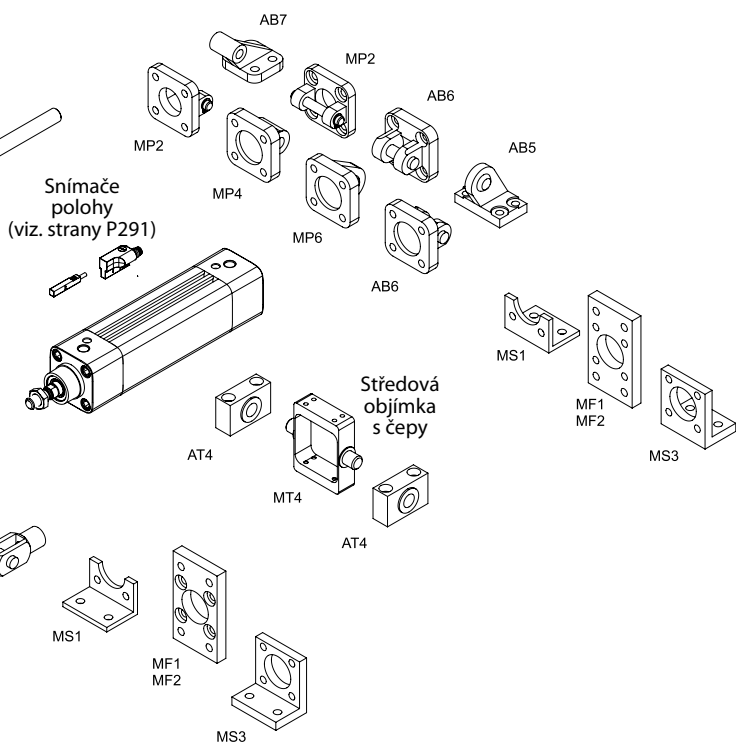
**Možnost upevnění objímky na těle válce v různých polohách.**



### VARIANTY (viz. strana P229-3)



### STANDARDNÍ MONTÁŽNÍ DÍLY (viz. strana P235)

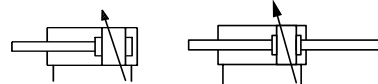


### SPECIÁLNÍ MONTÁŽNÍ SESTAVY (viz. strana P229-13)

KONFIGUROVATELNÉ V PLUG & PLAY JEDNOTKÁCH  
 5/2 a 5/3 ventily s montážní podložkou ISO nebo Namur  
 Úchytky, snímače, pneumatické šroubení  
 Zákaznická řešení sestavená a testovaná, pro dodání



Katalogové listy k dispozici na: [www.asconumatics.eu](http://www.asconumatics.eu)



**ZÁKLADNÍ INFORMACE**

Snímání polohy	S magnetickým pístem pro bezkontaktní snímače polohy
Médium	Vzduch, nebo inertní plyny, filtrovány, mazány, nebo ne
Pracovní tlak	10 bar, max. [1 bar = 100 kPa]
Teplota okolí	-20°C až +70°C (pro vyšší teplotu, viz. HTP varianty)
Optimální rychlost	≤ 1 m/s (pro optimální životnost)
Max. rychlost	2 m/s (pro vyšší a nižší rychlost, viz. LFS varianty)
Odpovídá normám	ISO 15552

**KONSTRUKCE**

Tělo	Hliníková slitina, tvrdě anodizovaná	
Přední a zadní čelo	Hliníková slitina	
Ložisko pístnice	Samomazná kovová slitina	
Těsnění tlumení	PUR (polyuretan)	
Tlumení	Pneumatické, nastavitelné na obou čelech se zapuštěnými šrouby	
Pístnice	Tvrdě chromovaná ocel	
Matice pístnice	Pozinkovaná ocel	
Píst	Ø 32 až 80 mm	POM (polyacetal)
	Ø 100 mm	hliníková slitina
	s prstencovým permanentním magnetem	
Těsnění pístu	PUR (polyuretan)	



**B**

2D/3D CAD modely - v 3D

**PŘÍKLAD OBJEDNÁNÍ**

**15-MÍSTNÉ OBJEDNACÍ ČÍSLO**

**G 453 A - S K - - - A00**

Připojovací závit  
G = ISO 16030

Série  
453

Písmeno revize  
A = První vydání

Průměr (mm)  
3 = 32  
4 = 40  
5 = 50  
6 = 63  
8 = 80  
1 = 100

**Varianty pístnice 1**

- S = Chromovaná jednostranná
  - 2 = Chromovaná průběžná
  - 3 = AISI 303 nerezová ocel, jednostranná
  - 4 = AISI 303 nerezová ocel, průběžná
  - 6 = AISI 316 nerezová ocel, jednostranná
  - 7 = AISI 316 nerezová ocel, průběžná
- Nerezová matice pístnice dodávána s variant. 3, 4, 6 & 7

**Varianty pístnice 2**

- K = Žádná varianta
- 3 = Statická brzda pístnice (viz. P229-24)
- 4 = Statická brzda pístnice a manuální operátor (viz. P229-24)
- 5 = Dynamická brzda pístnice - Ø 40 až 100 mm (viz. P229-29)
- 6 = Pístnice se zvětšeným průměrem - Ø 63 až 100 mm (viz. P229-33)
- 8 = Krycí měch na pístnici (viz. P229-35)
- T = Oko na konci pístnice

Prodloužená pístnice - konzultujte s výrobcem

**Varianty**

- A00 = Žádná varianta
- MT4 = Nezajištěná středová objímka s čepy (MT4 osy kolmo k portům)<sup>(1)</sup>
- MS4 = Nezajištěná středová objímka s čepy (MT4 osy rovnoběžné s porty)<sup>(1)</sup>
- UCG = "U" vedení s kluznými ložisky (viz. P229-20)
- HCG = "H" vedení s kluznými ložisky (viz. P229-20)
- HBG = "H" vedení s kuličkovými ložisky (viz. P229-20)
- AT1 = ATEX zóny 1/21
- AT2 = ATEX zóny 2/22
- HTP = Pro vysokou teplotu (do 120°C)<sup>(2)</sup>
- FPM = FPM těsnění
- FFP = FPM těsnění předního čela
- NPC = Antikorozní úprava čel & vysoce kvalitní těsnění pístnice
- SCN = Nerezové matice čel
- LFS = Píst s těsněním s nízkým třením - Ø 32 až 80 mm<sup>(3)</sup> (viz. P229-15)
- NCS = Bez pneumatického tlumení

<sup>(1)</sup> Se zajištěnou středovou objímkou s čepy, konzultujte s konfiguratorem Dynamic Product Modeling Tool na [www.asconumatics.eu](http://www.asconumatics.eu) a specifikujte kótu XV.

<sup>(2)</sup> Magnetické snímače nelze použít na HTP variantu.

<sup>(3)</sup> Speciální charakteristika pro LFS variantu:

- . materiál pístu: hliníková slitina
- . max. rychlost: 3 m/s

**Doporučené standardní zdvihy (mm)<sup>(5)</sup>**

Ø mm	závit Ø (G)	25	50	80	100	125	160	200	250	320	400	500	600	700	800	900	1000	1500	max. zdvih
32	G1/8	●	●	●	●	●	●	●	●	●	●								2000
40	G1/4	●	●	●	●	●	●	●	●	●	●	●	●						2000
50	G1/4	●	●	●	●	●	●	●	●	●	●	●	●	●					2000
63	G3/8	●	●	●	●	●	●	●	●	●	●	●	●	●	●				2000
80	G3/8	●	●	●	●	●	●	●	●	●	●	●	●	●	●	●			2000
100	G1/2	●	●	●	●	●	●	●	●	●	●	●	●	●	●	●	●		2000

<sup>(5)</sup> Ostatní zdvihy na dotaz. / Min. zdvih: 5 mm

01.405CZ-2013/R05 ASCO NUMATICS si vyhrazuje právo měnit design a technické parametry výrobků bez předchozího upozornění. Všechna práva vyhrazena.

**SNÍMAČE POLOHY**

Magnetické snímače polohy musí být objednány samostatně: "T" model (viz. strana P291), jazýčkové relé, nebo elektronické PNP, NPN.

**MONTÁŽNÍ DÍLY**

Montážní díly musí být objednány samostatně: viz. strana P235

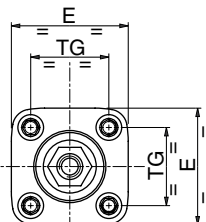
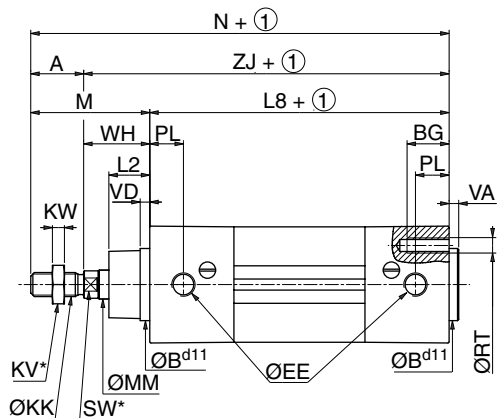
ROZMĚRY (mm), HMOTNOSTI (kg)



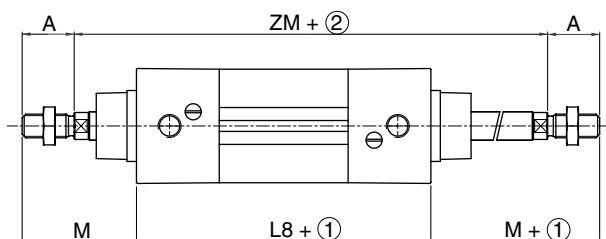
**VÁLEC S JEDNOSTRANNOU PÍSTNICÍ**  
Válec s profilovým tělem  
ISO 1552



**VÁLEC S PRŮBĚŽNOU PÍSTNICÍ**  
Válec s profilovým tělem  
ISO 1552



- ① Zdvih
- ② Zdvih x 2
- \* Rozměr klíče



Ø (mm)	A	ØBd11	BG	E	ØEE (3)	ØKK	KV	KW	L2	L8	M	ØMM	N	PL	ØRT	SW	TG	VA	VD min.	WH	ZJ	ZM	hmotnost	
																							(4)	(5)
32	22	30	16	48	G1/8	M10x1,25	16	5	17	94	48	12	142	14	M6	10	32,5 ±0,5	4	4	26	120	146	0,49	0,0029
40	24	35	16	54	G1/4	M12x1,25	18	6	19	105	54	16	159	16	M6	13	38 ±0,5	4	4	30	135	165	0,78	0,0037
50	32	40	16	66	G1/4	M16x1,5	24	8	24	106	69	20	175	18,5	M8	17	46,5 ±0,5	4	4	37	143	180	1,00	0,0053
63	32	45	16	78	G3/8	M16x1,5	24	8	24	121	69	20	190	19	M8	17	56,5 ±0,5	4	4	37	158	195	1,35	0,0057
80	40	45	17	96	G3/8	M20x1,5	30	10	33	128	86	25	214	16,5	M10	22	72 ±0,5	4	4	46	174	220	2,36	0,0086
100	40	55	17	115	G1/2	M20x1,5	30	10	35,5	138	91	25	229	19,5	M10	22	89 ±0,5	4	4	51	189	240	3,46	0,0099

(3) Připojovací závit G je standardní závit dle ISO 16030.

(4) Hmotnost válce při 0 mm zdvihu.

(5) Hmotnost musí být přidána na další mm délky.

### OBJEDNACÍ ČÍSLA NÁHRADNÍCH DÍLŮ

Ø (mm)	1 + 2 + 3 + 4 <sup>(1)</sup>		pístnice + píst
32	97802343		97802736 .... <sup>(2)</sup>
40	97802344		97802737 .... <sup>(2)</sup>
50	97802345		97802738 .... <sup>(2)</sup>
63	97802346		97802739 .... <sup>(2)</sup>
80	97802347		97802740 .... <sup>(2)</sup>
100	97802259		97802741 .... <sup>(2)</sup>

<sup>(1)</sup> Pro nejlepší výsledek opravy použijte vazelinu dodávanou s náhradními díly. Samostatná tuba (11 cm<sup>2</sup>) k dodání na dotaz, katalogové číslo: 97802100.

<sup>(2)</sup> Specifikujte délku zdvihu (v mm).